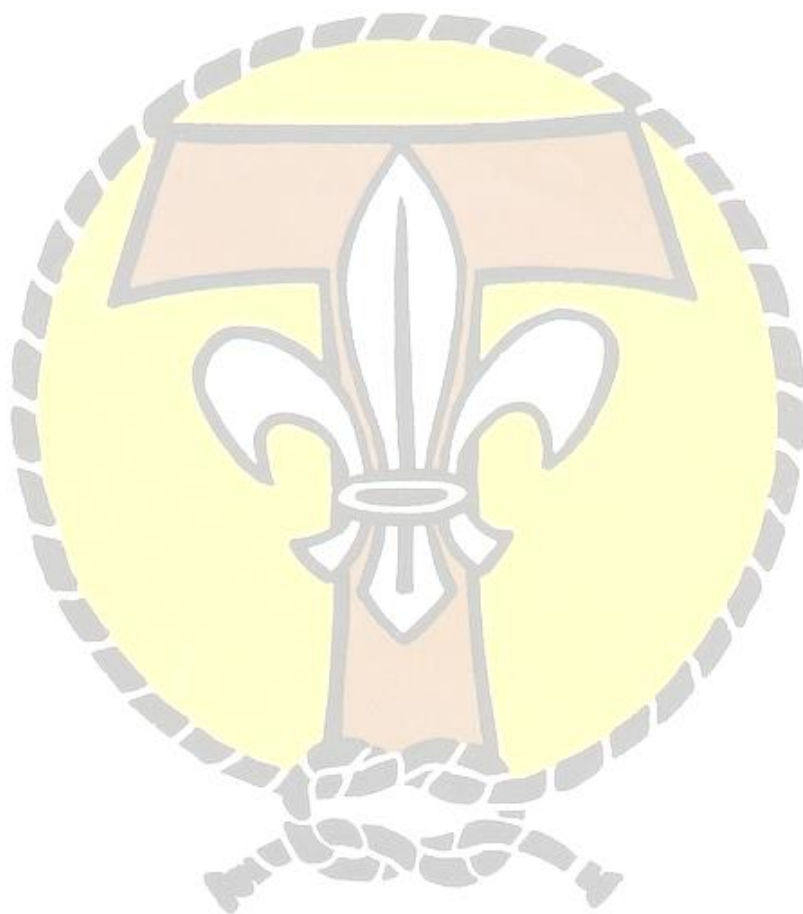


Introducción

En este documento detallaremos todas las medidas que hemos adoptado desde el kraal del grupo scout San Antonio para hacer frente a la situación de la COVID-19 y reanudar nuestra actividad presencial de la forma más segura posible.

Los miembros del kraal también vamos a seguir estas medidas de seguridad y nos comprometemos a ser lo más cuidadosos posibles en nuestro día a día para velar de la seguridad de todo el grupo

Si después de leer el documento os queda cualquier duda, no dudéis en preguntarnos.



Medidas preventivas

Por el momento, el grupo no organizará ni acampadas ni campamentos, pero sí que vamos a intentar desarrollar nuestras reuniones con relativa normalidad.

- 1) La ratio de niños por rama será de 15.
- 2) La utilización de mascarilla será obligatoria en todo momento. Se hará entrega por parte del grupo de una mascarilla que formará parte del uniforme scout.
- 3) En el bolsillo de la camisa los niños tienen que traer una mascarilla de repuesto.
- 4) Las reuniones serán al aire libre. Nos reuniremos en la plaza de San Francisco, que dispone de unos soportales que podremos utilizar en caso de lluvia. En todo caso, si las condiciones climatológicas se presentan demasiado adversas, se contemplará la suspensión de la reunión.
- 5) Ningún niño podrá venir a la reunión con síntomas compatibles con coronavirus o cualquier otra enfermedad.(Diarrea, congestión, cistitis, erupciones cutáneas, tos, dolor de cabeza, dificultad para respirar...)
- 6) Todos los días antes de entrar en la reunión tomaremos la temperatura a los scouts y se unirán a las actividades siempre que su temperatura corporal no sea de 37º o superior. Necesitamos que los padres no os vayáis hasta que hayamos tomado la temperatura a vuestros hijos.
- 7) La aplicación de hidrogel será obligatoria tanto en la recepción como en todos los momentos que el kraal lo indique.
- 8) Los horarios de las reuniones se verán ligeramente modificados para posibilitar una llegada escalonada de los niños:

-Lobatos: Llegada a las 16:50, recogida a las 18:50

-Rangers: Llegada a las 17:00, recogida a las 19:00

-Pioneros: Llegada a las 17: 10, recogida a las 19:10

Nos gustaría pedir que este año intentárais ajustaros a estos horarios, dado que nuestro objetivo es evitar aglomeraciones de gente.

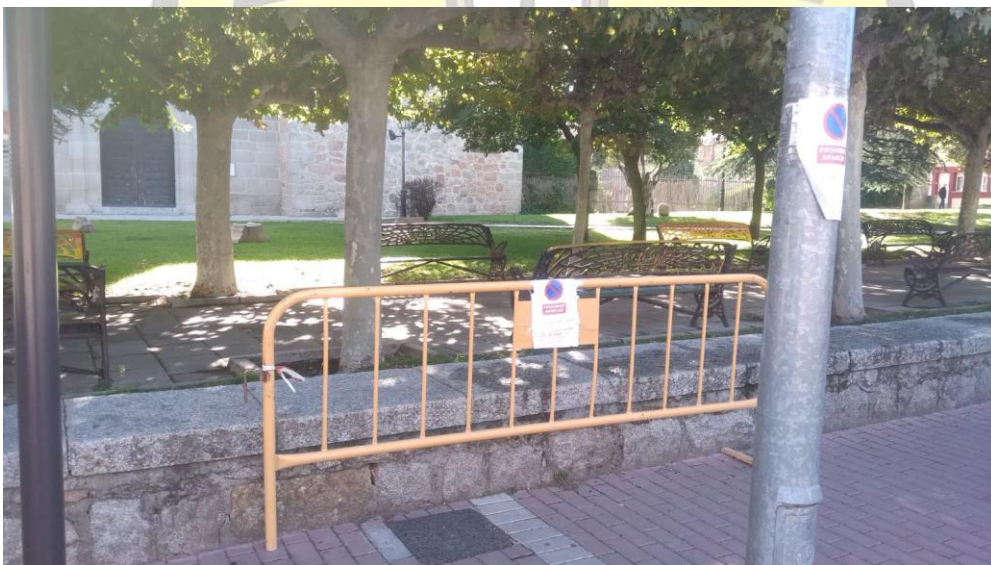
Sabemos que muchas veces, los sábados son días de comidas familiares, largas sobremesas...por eso, vamos a habilitar una cuarta hora de recepción de niños: **Los niños que por situaciones puntuales vayan a llegar tarde** a las reuniones, **se incorporarán a las actividades a las 17:30**, siguiendo el mismo protocolo que todos los demás el cual será detallado más abajo. Será necesario avisar de que se va a llegar tarde para que el kraal pueda salir a recoger al scout. Cada padre avisará al jefe de cada rama con antelación.

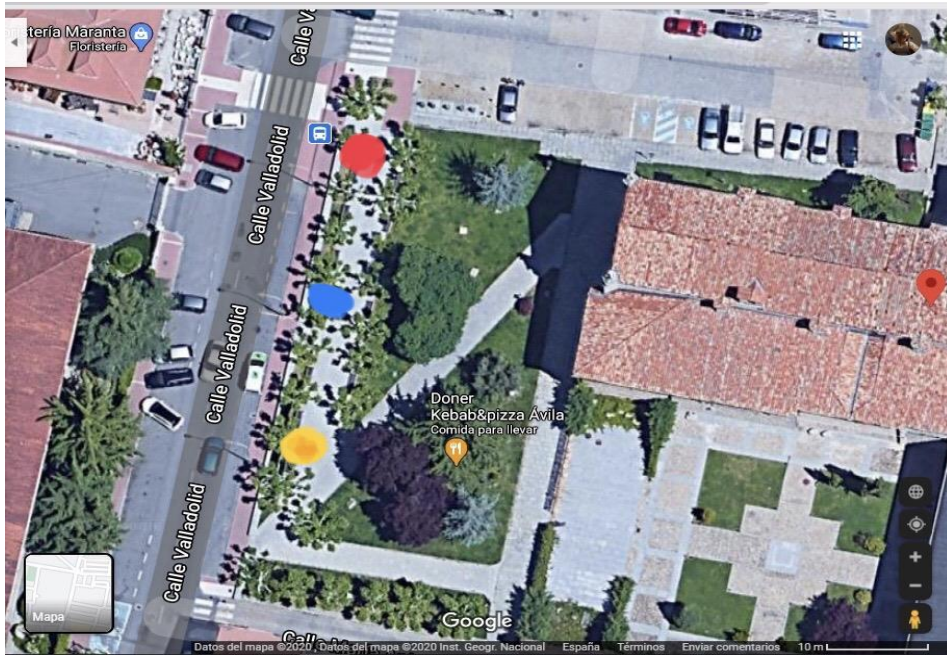
LOBATOS(De 8 a 11 años)	RANGERS(De 11 a 14 años)	PIONEROS(De 14 a 17 años)
Akela- 615 957 733	Lara- 673 793 670	Lucía- 658 014 945

Llegada a las reuniones.

Como os acabamos de explicar, la llegada a la reunión será de forma escalonada.

NOS VEREMOS AQUÍ





Como podéis observar en la fotografía a vista de pájaro, cada rama tendrá un determinado punto de encuentro dentro del jardín que encontramos en frente del auditorio de San Francisco.

Este año quedaremos en este lugar puesto que consideramos que hay más espacio para poder parar los coches y mucho más espacio para no aglomerarnos.

- **Llegada:** Los niños van llegando al punto del mapa que corresponde con el color de su rama y forman una fila india guardando la distancia de seguridad.

Se acercarán dos miembros del kraal, tomarán la temperatura y proporcionarán al scout gel hidroalcohólico. Después, los niños comienzan la actividad con su kraalete.

- **Recogida:** Los niños volverán a los mismos puntos en los que se encontraban antes de empezar la reunión. Nos gustaría pedir puntualidad a la hora de recogerlos y que se intenten respetar las distancias entre los distintos núcleos familiares. Las distintas zonas de recogida están lo suficientemente separadas como para que no se acumulen un montón de personas en el mismo área.

SOLAMENTE 1 ADULTO DEJARÁ AL NIÑO EN LA ACTIVIDAD Y LO RECOGERÁ, minimizando así el número de personas presentes simultáneamente en un mismo punto. En caso de que se den situaciones excepcionales como que el niño vuelva solo a casa, los jefes de cada kraalete deberán ser informados por Whatsapp o por teléfono con antelación

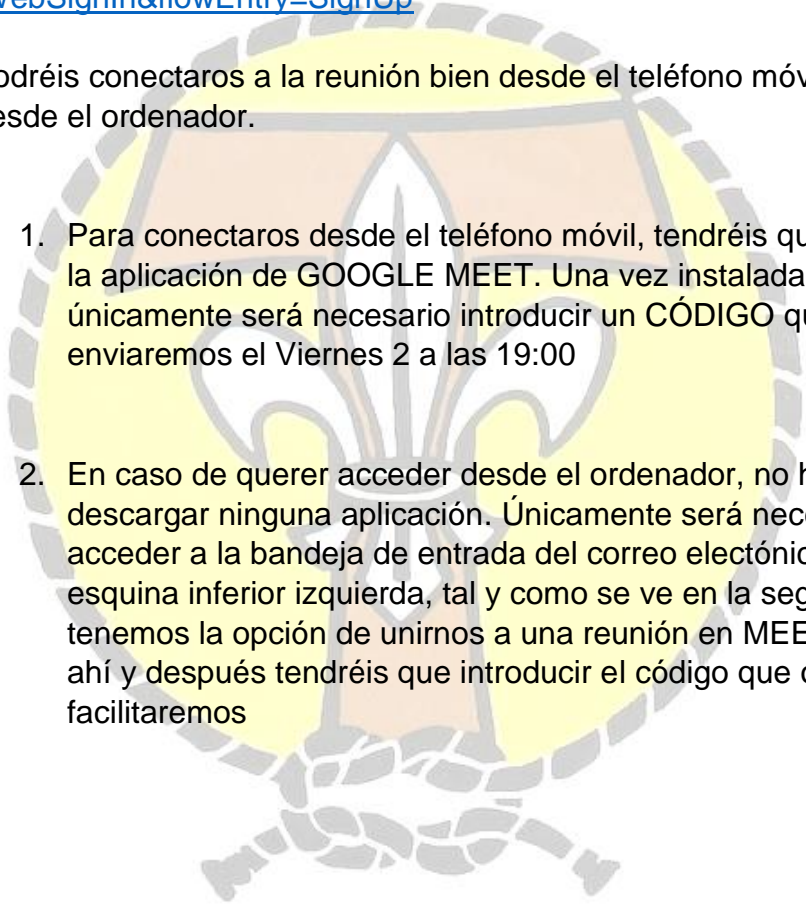
Antes de la primera reunión

Antes de la primera actividad de la ronda solar 2020-2021 con los scouts nos gustaría convocaros a una REUNIÓN DE PADRES, que se celebrará de forma telemática, el Viernes 2 de octubre a las 19:00.

La aplicación que utilizaremos será **GOOGLE MEET**

A continuación explicamos cómo utilizarla:

- Es necesario tener una cuenta de correo electrónico Gmail. En caso de que no tengáis podéis crearla en este enlace:
<https://accounts.google.com/signup/v2/webcreateaccount?flowName=GlifWebSignIn&flowEntry=SignUp>
- Podréis conectaros a la reunión bien desde el teléfono móvil o bien desde el ordenador.
 1. Para conectaros desde el teléfono móvil, tendréis que descargar la aplicación de GOOGLE MEET. Una vez instalada la aplicación, únicamente será necesario introducir un CÓDIGO que os enviaremos el Viernes 2 a las 19:00
 2. En caso de querer acceder desde el ordenador, no hace falta descargar ninguna aplicación. Únicamente será necesario acceder a la bandeja de entrada del correo electrónico. En la esquina inferior izquierda, tal y como se ve en la segunda imagen, tenemos la opción de unirnos a una reunión en MEET. Pincháis ahí y después tendréis que introducir el código que os facilitaremos



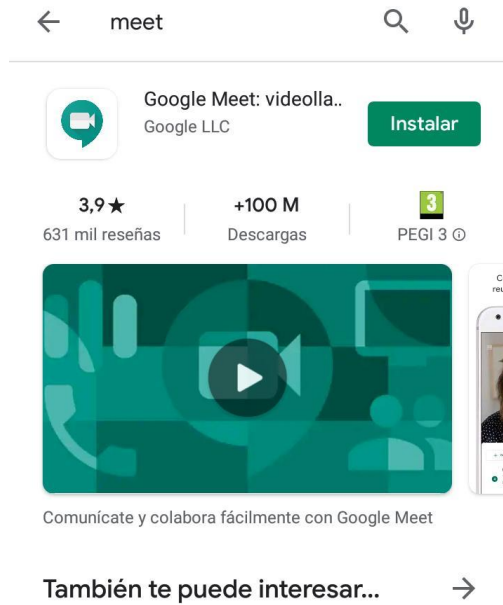


Ilustración 1 OPCIÓN 1

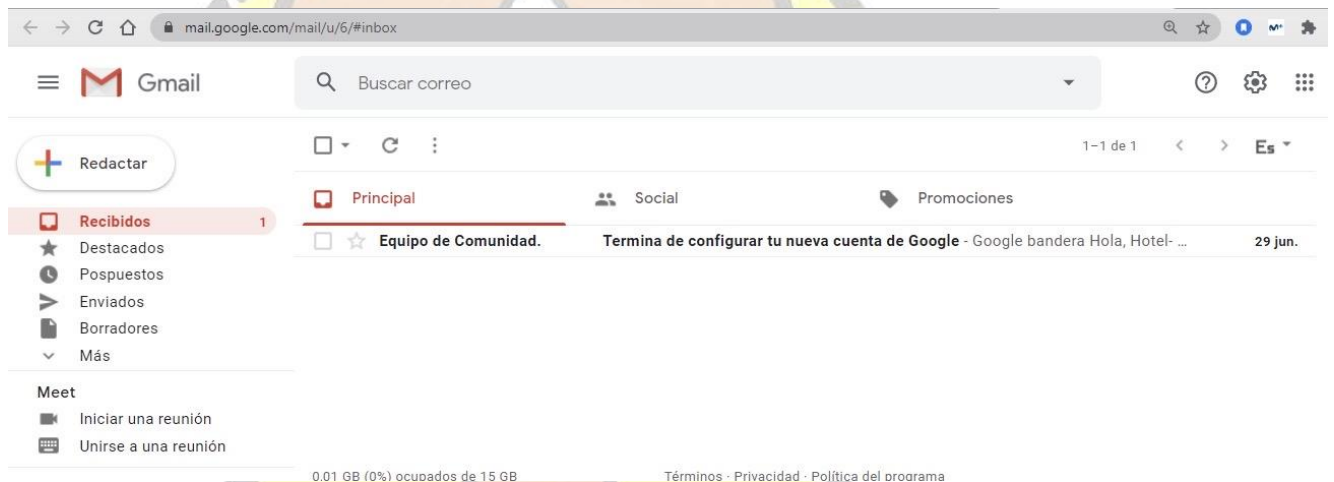


Ilustración 2 OPCIÓN 2

Consideramos que este año la asistencia a la reunión es de vital importancia debido a la situación extraordinaria que estamos viviendo, por tanto, si alguien tuviera problemas en el proceso de instalación de la aplicación o no acabara de entender el funcionamiento, intentad contactarnos lo antes posible para intentar solucionarlo.

Como cada ronda será **necesario firmar una serie de documentos** que están alojados en la sección de descargas de la web.

- Ficha de socio.
- Autorización de cesión de datos para el seguro (IMPEESA)
- Declaración responsable COVID – 19.

Estos documentos serán entregados en formato físico en la primera actividad que realizaremos con los niños. Se habilitará una caja de cartón, que estará puesta en un lugar visible, en la que deberán ser depositados.

Además habrá que abonar la cuota de socio. Esta cuota de socio es anual y se utiliza para pagar el seguro de actividades y los materiales que utilizamos durante las mismas.

Teniendo en cuenta la situación vivida la ronda pasada y que no pudimos realizar muchas de las actividades previstas **hemos decidido:**

- Rebajar como hecho puntual la cuota de socio para antiguos miembros de 50 euros a 30.
- Las nuevas incorporaciones al grupo deberán abonar la cuota de socio completa, 50 euros

Veníamos aplicando un **descuento para familias** con más dos o más niños en el grupo. Este descuento se seguirá aplicando y por tanto los precios quedarán de la siguiente forma

- Todos los hermanos son antiguos miembros: 30 euros el primero y 20 el/los restantes
- Uno de los hermanos es antiguo miembro y el/los otros se incorporan por primera vez al grupo. 30 euros cada uno.
- Los niños son hermanos y son todas nuevas incorporaciones: 50 euros primer niño y 30 euros el/los restantes.

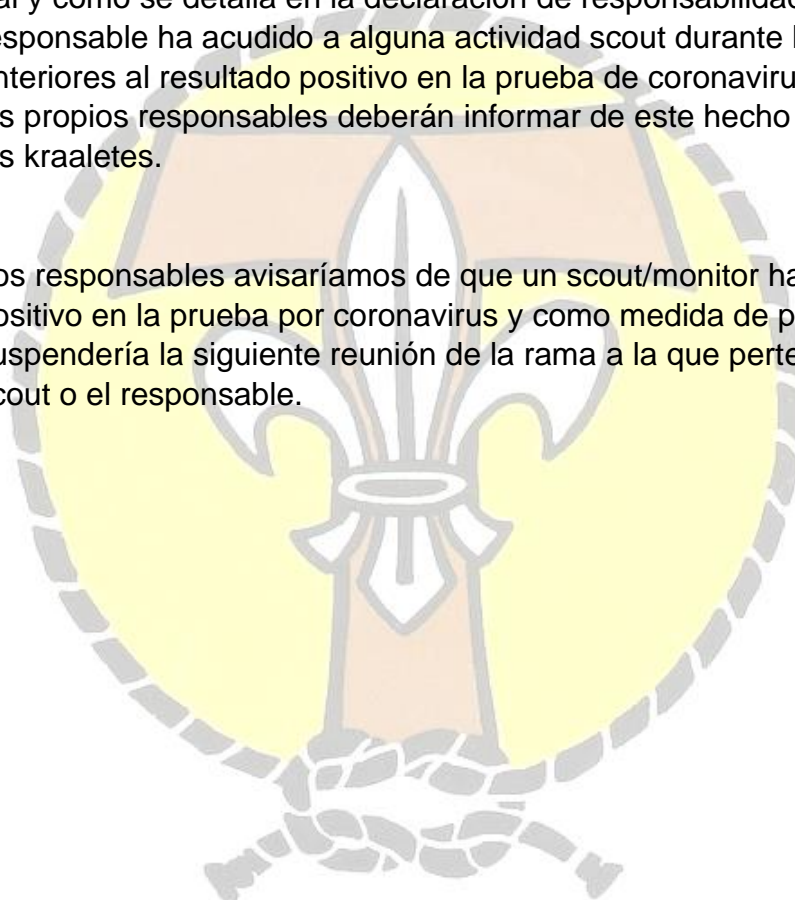
Fecha límite para realizar el pago:	Entidad bancaria	Nombre del beneficiario	Nº de cuenta	Concepto:
1 de Noviembre	Bankia	Scouts San Antonio	ES43 2038 7783 7860 0006 6371	Nombre y apellidos del scout. 20-21

Protocolo de actuación si un scout empieza a desarrollar algún síntoma compatible con COVID-19 durante una actividad.

- El niño deberá informar a sus responsables para que estos puedan avisar a los padres.
- Dejará de participar en la actividad y será aislado del grupo.
- Uno de los responsables de su kraalete llamará a los padres del niño para que lo recojan. Este año necesitamos hacer un esfuerzo de comunicación y necesitaríamos que intentárais estar localizables en todo momento.
- Tal y como se indica en la declaración de responsabilidad, el padre estará en contacto a los jefes de cada rama (=jefes de kraalete) para conocer la evolución de la salud del menor y en caso de que se le realizara un TEST (si así lo consideraran las autoridades sanitarias) y el resultado del mismo fuese positivo, **el kraal informaría a los padres de la rama en concreto** de que habría habido un caso positivo entre los compañeros de la rama.
- Nuestras actividades este año están pensadas para que en ningún momento se produzca entre niños lo que conocemos como contacto estrecho, puesto que la mascarilla será obligatoria en todo momento. Sin embargo y como medida de precaución avisaríamos a las familias para que pudieran extremar las precauciones y suspenderíamos las actividades **de esa rama durante 15 días**
- Si fuera un responsable el que comenzara a presentar los síntomas actuaríamos de una forma casi idéntica. El responsable abandonaría la reunión e informaría al KRAAL de su evolución. En caso de que se le realizara un test y diera positivo se suspenderían las reuniones **de todo el grupo durante 15 días**

Protocolo de actuación si un scout o un responsable da positivo en un test de COVID-19.

- Tal y como se detalla en la declaración de responsabilidad si el niño o el responsable ha acudido a alguna actividad scout durante los quince días anteriores al resultado positivo en la prueba de coronavirus, los padres o los propios responsables deberán informar de este hecho a los jefes de los kraales.
- Los responsables avisaríamos de que un scout/monitor habría dado positivo en la prueba por coronavirus y como medida de precaución se suspendería la siguiente reunión de la rama a la que pertenecieran el scout o el responsable.

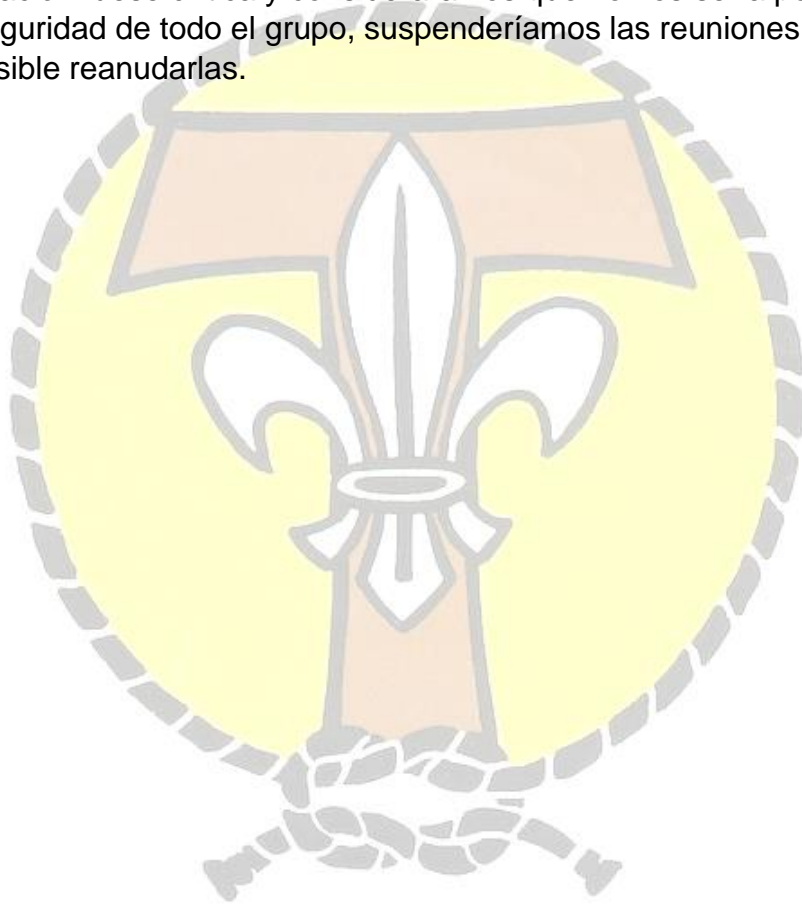


Si una parte considerable del kraal estuviera confinado...

Este año hemos bajado la ratio de niños por rama y por lo tanto si todos los responsables acudimos a las reuniones, no hay ningún problema para velar por el cumplimiento de todas las medidas sanitarias de prevención.

Sin embargo podría darse el caso de que una parte importante del kraal estuviera confinada y nuestros recursos humanos se vieran seriamente mermados.

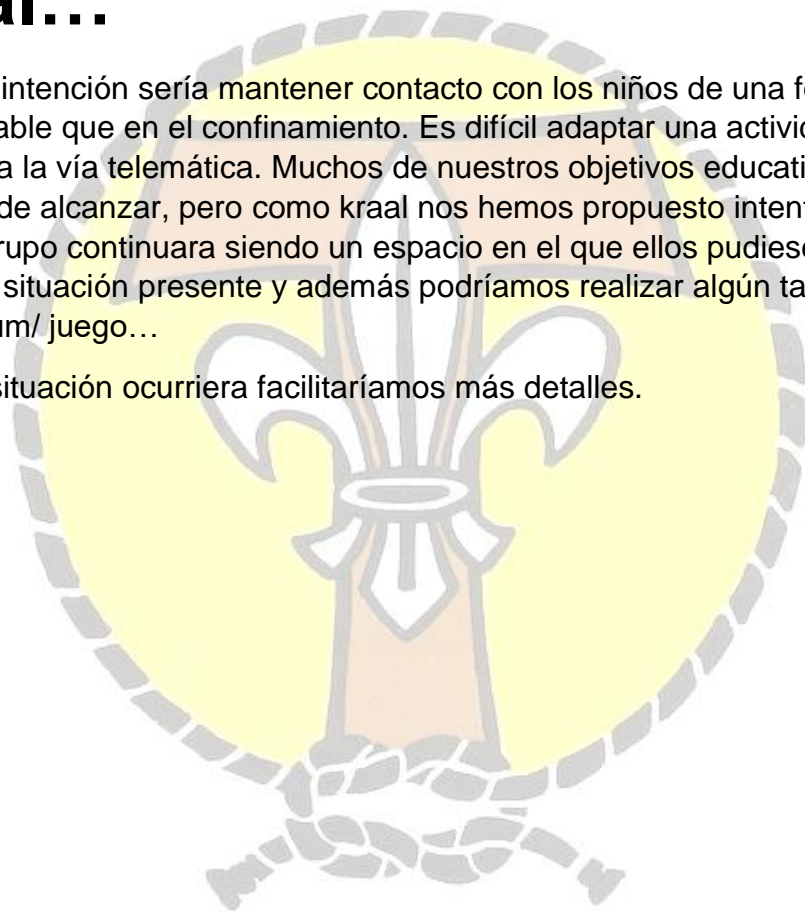
Si la situación fuese crítica y consideráramos que no nos sería posible velar por la seguridad de todo el grupo, suspenderíamos las reuniones hasta que fuera posible reanudarlas.



Si la situación epidemiológica empeorara y se prohibiera la realización de cualquier actividad de ocio y tiempo libre o volviésemos al confinamiento total...

Nuestra intención sería mantener contacto con los niños de una forma mucho más estable que en el confinamiento. Es difícil adaptar una actividad como la nuestra a la vía telemática. Muchos de nuestros objetivos educativos serían difíciles de alcanzar, pero como kraal nos hemos propuesto intentar al menos que el grupo continuara siendo un espacio en el que ellos pudiesen dialogar sobre la situación presente y además podríamos realizar algún taller/ debate/ cine-fórum/ juego...

Si esta situación ocurriera facilitaríamos más detalles.



Buena caza,
Kraal del G.S. San Antonio.